

## OPTYCZNY DETEKTOR DYMU Z ALARMEM AKUSTYCZNYM - GNS366S

Detektor GNS366S firmy GARVAN®(\*) jest autonomiczną czujką dymu wyposażoną w alarm akustyczny. Zasilany jest z baterii 9V. Sygnalizuje wykrycie dymu głośnym alarmem akustycznym z wewnętrznej syreny alarmowej. Przeznaczony jest do instalowania w pomieszczeniach zamkniętych o charakterze prywatnym, takich jak mieszkanie lub dom jednorodzinny. Nie wolno instalować detektora w obiektach przemysłowych i użyteczności publicznej, w których obowiązują szczególne przepisy dotyczące ochrony przeciwpożarowej. Detektor generuje głośny, pulsujący alarm dźwiękowy po wykryciu dymu, co ma na celu ostrzeżenie przebywających w pomieszczeniu ludzi o niebezpieczeństwie zagrożenia pożarem. Przy instalacji detektora należy uwzględnić fakt, że sygnałem ostrzegającym przed pożarem jest tylko sygnał dźwiękowy, który musi być słyszalny dla osób i miejsc potencjalnie zagrożonych pożarem. Instalowanie detektora w pomieszczeniach osób niesłyszących lub niedosłyszących, lub w pomieszczeniach odciętych dodatkowymi drzwiami lub ściankami tłumiącymi sygnały dźwiękowe, jest niedopuszczalne.

W zestawie z detektorem dostarczana jest bateria 9V węglowo-cynkowa, która wystarcza na około rok pracy detektora. Zastosowanie do zasilania detektora baterii 9V alkalicznej lub litowej wydłuża czas pracy do 3-4 lat. Detektor posiada mechaniczne zabezpieczenie przed zainstalowaniem bez włożonej baterii zasilającej. Nie zawiera źródeł promieniowania jonizującego, reagując wyłącznie na dym wnikaający do optycznej komory detekcyjnej.


### Wybór miejsca i instalacja detektora.

Przed instalacją detektora należy dokonać oceny ryzyka wystąpienia pożaru w obiekcie oraz drogi przewidywanej cyrkulacji dymu. Ważne jest wykrycie dymu na wczesnym etapie jego pojawienia się. Dlatego **detektor należy instalować** na sufitach w środku pomieszczeń i w ciągach komunikacyjnych, klatkach schodowych i wszędzie tam, gdzie swobodna cyrkulacja powietrza ułatwia przepływ dymu, który dostając się do komory optycznej detektora wywoła alarm. Instalując detektor pod sufitem należy pamiętać, aby jego odległość od najbliższej ściany nie była mniejsza niż jeden metr. Detektor można instalować także na ścianach pionowych lub pochyłych, z zachowaniem minimalnego odstępu 30 cm od płaszczyzny sufitu i uwzględniając centralne położenie detektora. **Nie należy instalować** detektorów w tzw. strefach „martwych” np. rogach pomieszczeń, do których dym dotrze z opóźnieniem, a także - celem uniknięcia fałszywych alarmów - w pobliżu ewentualnych naturalnych źródeł zadymienia takich jak: kominek, strefa kuchenna lub garaż, gdzie może wystąpić zadymienie od uruchamianego samochodu. Ponadto, należy unikać miejsc zasłoniętych innymi przedmiotami, pomieszczeń o dużej wilgotności i parowaniu (np. łazienka), urządzenia klimatyzacyjne oraz zakurzeniu (np. warsztat pracy).

Im większa jest liczba detektorów dymu właściwie rozmieszczonych w chronionym obiekcie, tym większa jest szansa wczesnego wykrycia zagrożenia i wywołania alarmu pożarowego.

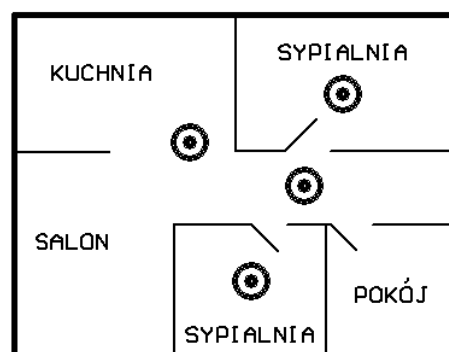
Detektor GARVAN® GNS366S wyposażony jest we wspornik - listwę instalacyjną, którą mocuje się do podłoża przy pomocy dwóch kołków rozporowych (na wyposażeniu). Poprzez otwory w listwie należy zaznaczyć na suficie lub ścianie miejsca wiercenia otworów dla kołków rozporowych. Detektor zawieszają na listwie poprzez dopasowane otwory w jego obudowie ruchem obrotowym zgodnym z ruchem wskazówek zegara. Ruch odwrotny powoduje zdjęcie detektora z listwy, np. w celu wymiany baterii, odkurzenia lub malowania ściany. Po zainstalowaniu, wciskamy centralnie umieszczony przycisk kontrolny TEST detektora w celu kontroli sprawności alarmu. Wygenerowany sygnał dźwiękowy potwierdza sprawność detektora.

**UWAGA! Detektor posiada mechaniczne zabezpieczenie przed zainstalowaniem bez baterii. Zawieszenie detektora na listwie możliwe jest tylko z baterią zasilającą (9V).**

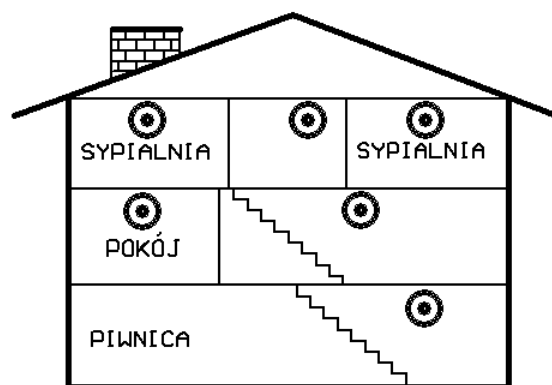
Na rysunkach 1 i 2 przedstawiono proponowane miejsca instalacji detektorów dymu w mieszkaniu i domu jednorodzinnym. Detektory zaznaczono symbolem .

### Opis działania i testowanie detektora dymu.

Uaktywnienie działania detektora dymu następuje po podłączeniu baterii zasilającej i jest sygnalizowane błyskami diody LED umieszczonej obok przycisku TEST, o częstotliwości około jednego błysku na minutę. Prawidłowość działania detektora i alarmu akustycznego dokonuje się poprzez wciśnięcie przycisku TEST na około 3 sekundy, do wywołania krótkiego alarmu akustycznego. Wykrycie dymu sygnalizowane jest przez detektor modulowanym sygnałem dźwiękowym o natężeniu 85dB. Alarm trwa do chwili ustania zadymienia wykrywanego przez detektor. Wskazane jest regular-



Rys. 1



Rys. 2

ne testowanie detektora, w szczególności po wymianie baterii, ponownej instalacji lub długiej nieobecności domowników. Detektor posiada **funkcję wyłączenia alarmu** przez użytkownika poprzez 2-3 sekundowe wciśnięcie przycisku TEST, przydatne w sytuacjach alarmów przypadkowych spowodowanych np. wyziewami kuchennymi. Jeżeli w okresie 10 minut po wyłączeniu nastąpi wzrost stężenia dymu, detektor wznowia alarmowanie.

Generowane przez detektor raz na minutę krótkie dźwięki są ostrzeżeniem o niskim poziomie baterii zasilającej. Sygnalizacja ta trwa minimum siedem dni. Baterię należy wymienić niezwłocznie po wystąpieniu pierwszych sygnałów słabej baterii. Po wymianie baterii na nową sygnalizacja słabej baterii ustaje.

**UWAGA! Po wymianie baterii, po teście detektora oraz po wyłączeniu alarmowania przyciskiem TEST, detektor ma obniżony próg czułości przez około 10 minut, co jest sygnalizowane krótkimi sygnałami dźwiękowymi.**

Zaleca się regularne odkurzanie detektora z użyciem miękkiej nasadki szczotkowej nałożonej na wąż odkurzacza. Do czyszczenia detektora nie wolno używać wody, rozpuszczalników i innych środków chemicznych mogących uszkodzić detektor lub obniżyć próg detekcji dymu.

### **Specyfikacja**

- detektor dymu model GARVAN®366S o czułości od 0,65 – 1,52 % zadymienia powietrza,
- zasilanie: bateria 9V cynkowo-węglowa (wystarcza na około 1 rok), alkaliczna lub litowa (do 3-4 lat),
- pobór prądu: do 20mA w czasie alarmu,
- natężenie alarmu akustycznego: 85 Decybeli w odległości 3 metrów,
- zakres temperatur pracy: od 0°C do +40°C,
- zakres dopuszczalnej wilgotności względnej: od 10% do 90%,
- potwierdzenie zgodności z normą EN14604:2005 (PN-EN14604:2005 – Autonomiczne czujki dymu) dla zastosowań prywatnych, numer 0786-CPD-20339 wydane przez Notyfikowany Ośrodek Certyfikacji VdS, Kolonia, Niemcy (CE0786) dnia 03.01.2008.



(\*) Nazwa GARVAN oraz znak firmowy są zastrzeżonymi oznaczeniami towarowymi firmy GARVAN ENTERPRISES Ltd. Hong Kong.

**Producent:** Garvan Enterprises Ltd. Rm 16-17, 21/F., Wing Hing Ind. Bldg., 83-93 Chai Wan Kok Street, Tsuen Wan, Hong Kong.

**Import i dystrybucja w Polsce:** Elmes Elektronik, 54-611 Wrocław, ul. Avicenny 2, tel. (071) 784-59-61, faks 784-59-63, email: [elmes@elmes.pl](mailto:elmes@elmes.pl)

### **Warunki Gwarancji**

Na produkt udziela się gwarancji na okres dwóch lat od daty zakupu z zobowiązaniem do bezpłatnej naprawy lub wymiany, jeżeli w okresie gwarancyjnym wystąpią wady z winy producenta. Wadliwe urządzenie należy dostarczyć do miejsca zakupu w stanie czystym i na własny koszt wraz z niniejszą gwarancją z potwierdzoną datą zakupu i krótkim opisem uszkodzenia. Gwarancja nie obejmuje baterii oraz wszelkich uszkodzeń powstałych w wyniku nieprawidłowego użytkowania, samowolnych regulacji, uszkodzeń mechanicznych, przeróbek i napraw.

Producent i dostawca nie ponoszą odpowiedzialności za ewentualne straty i szkody bezpośrednio lub pośrednio mogące powstać w wyniku nieprawidłowości w działaniu alarmu z optycznym detektorem dymu Garvan GNS366S. Objęty niniejszą gwarancją produkt nie zastępuje, w żadnym zakresie, innych zabezpieczeń przeciwpożarowych, a także ubezpieczenia od skutków pożaru, nieszczęśliwego zdarzenia lub straty w mieniu. Odpowiedzialność za zabezpieczenia przeciwpożarowe i ubezpieczenie od skutków pożaru spoczywa wyłącznie na użytkowniku lub/i właścicielu obiektu.

Data sprzedaży, pieczęć sprzedawcy .....

Użycie symbolu dyrektywy europejskiej WEEE oznacza, że ten produkt nie może być traktowany jako odpad domowy i wyrzucony do śmieci. Zapewniając prawidłową jego utylizację pomagasz chronić środowisko naturalne. Informacje dotyczące recyklingu tego produktu otrzymasz u sprzedawcy lub u przedstawicieli władz lokalnych.

